

www.domnahoryzoncie.pl
tel: (0-71) 782 50 80
ul. Jana Długosza 19b/18
51 - 1 6 2 WROCŁAW
biuro@domnahoryzoncie.pl

makieta domu

AKSAMIT



Instrukcja budowy makiety domu jednorodzinnego AKSAMIT.

Postępuj zgodnie z instrukcją. Przed rozpoczęciem prac zapoznaj się z całą instrukcją uwzględniając informacje umieszczone na elementach. Prace wykonuj według kolejności punktów ze strony 3.

POTRZEBNE NARZĘDZIA

Aby wykonać prawidłowo i bez problemów makietę potrzebujemy kilku prostych narzędzi:

Linijka 30 cm
 Nożyk introligatorski (tak zwany tapicerski)
 Nożyczki
 Dobrej jakości klej biurowy do papieru (najlepiej "Wikoł")
 Papier A4 o gramaturze 250 g/m² oraz zwykły 80-100g
 Gruba tektura 2mm, dwie formatu A3
 Niepiszący długopis lub tępy nożyk.

DRUK MAKIETY

Makietę najlepiej wydrukować na papierze A4 o gramaturze 250 g/m².
 Cały dokument zajmuje 12 stron A4 z czego 9 przeznaczonych jest do druku. Strony 1-3 to okładka oraz instrukcje.

Aby wydrukować makietę należy przejść do menu Plik/File następnie Drukuj/Print.
 Zaznacz pole Strony/Pages i wpisz "4-11" Wpisując ten parametr wydrukujemy tylko strony z elementami makiety okładki oraz instrukcji ogólnej. **12 stronę należy wydrukować na zwykłym papierze.**
 W polu Skalowanie/Scale wybierz Brak/Noun. Dokument z makietą uwzględni marginesu twojej drukarki.

TECHNIKI PRACY

Poszczególne elementy staraj się wycinać nożykiem przy linijce. W ten sposób możemy precyzyjniej wyciąć wszystkie części.

Miejsca zgięcia elementów należy właściwie przygotować. Aby zginały się w łatwy i pożądanym sposób należy przejechać po nich nie piszącym długopisem lub tępym nożem. W ten sposób powstanie niezauważalne wgłębienie, które ułatwi późniejsze składanie makiety.

Nie smaruj klejem wszystkich listków* naraz, pokryj nim tylko ten fragment który aktualnie kleisz.

*Listek - element w kształcie trapezu służący do łączenia poszczególnych części.



Oznaczenie linii zgięcia (oprócz listków ponieważ wszystkie muszą być przygotowane do zgięcia)



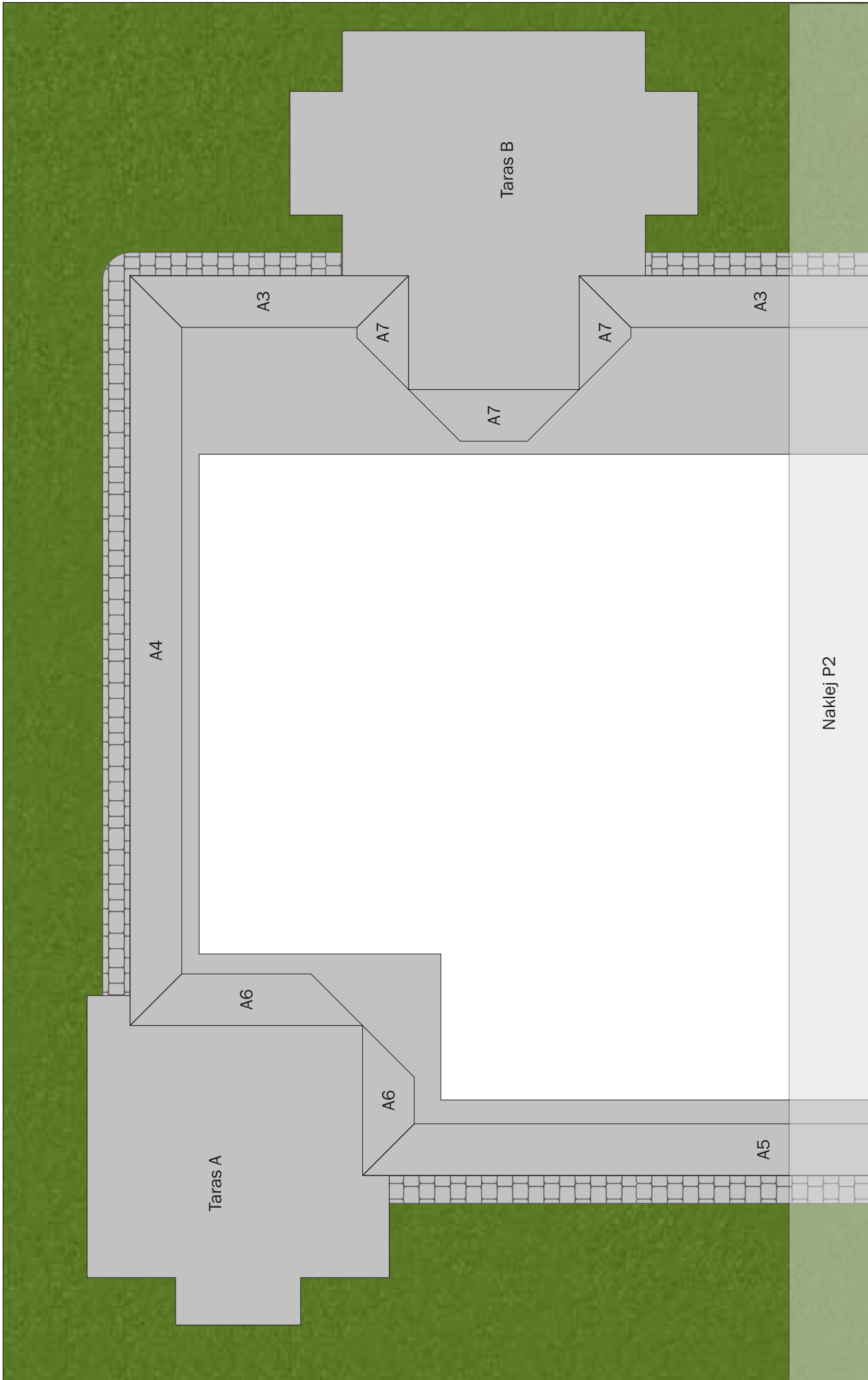
Oznaczenie linii rozcięcia (w skomplikowanych elementach)

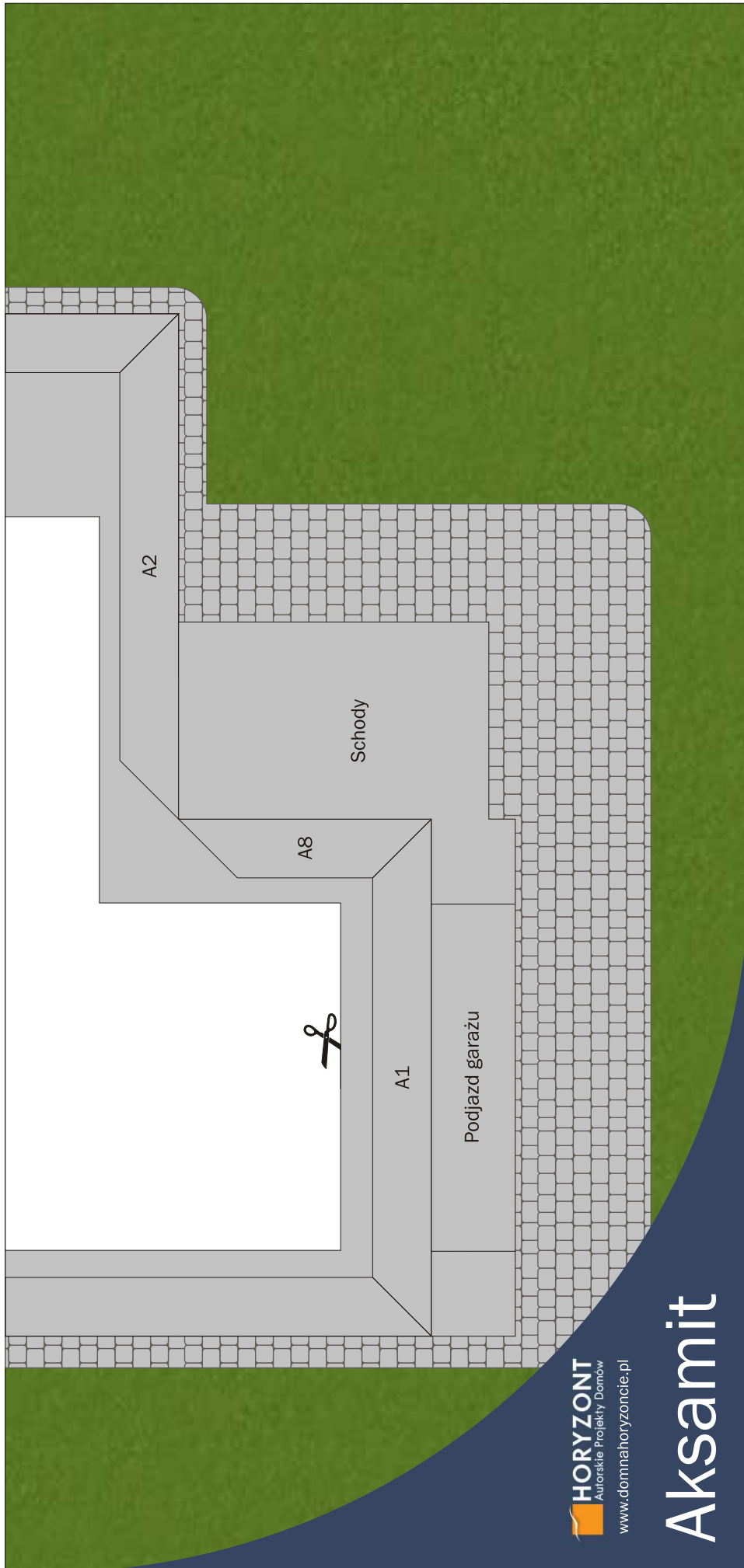


Oznaczenie linii które należy ręcznie narysować

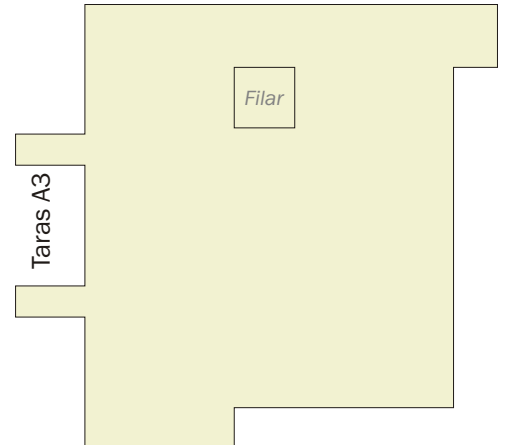
Instrukcja budowy makiety domu jednorodzinnego AKSAMIT.

1. Przygotuj wszystkie linie zgięcia w sposób opisany na poprzedniej stronie.
2. Wytnij elementy P1 i P2, następnie sklej je ze sobą tak, aby P2 zakrył szary pasek na P1.
3. Naklej na tekturę podstawę domu sklejoną z P1 i P2 oraz elementy Taras A1, Taras A2, Taras B2, Taras B1, Taras B2, Taras B3, Schody 1, Schody 2, Schody 3.
4. Przed sklejaniem kolejnych elementów, sprawdź „na sucho” (bez kleju) czy element pasuje i jak go prawidłowo przykleić.
5. Wytnij wszystkie elementy po zewnętrznych obrysach. W podstawie domu wytnij biały kształt. W elemencie A2 wytnij różowy prostokąt.
6. Zegnij elementy we wcześniej przygotowanych miejscach.
7. Sklej kominy K1, K2, K3 elementy lukarna (3 sztuki), filary (2 sztuki).
8. Do podstawy domu przyklej kolejno elementy A1, A2 (niebieski listek A1 przełoż przez otwór w A2 i przyklej), A3, A4, A5. Następnie przyklej elementy A6, A7.
9. Do podstawy domu przyklej elementy tarasu oraz schodów. Następnie przyklej filary na tarasie A oraz schodach. Przyklej podjazd.
10. Sklej ze sobą elementy D1, D2, D3, D4. Przyklej dach do bryły domu. Okapy dachu (brązowe paski) pozostaw zagięte.
11. Przyklej kominy oraz lukarny.
12. Elementami wydrukowanymi na zwykłym papierze (strona 12) oklej boki schodów oraz tarasu.

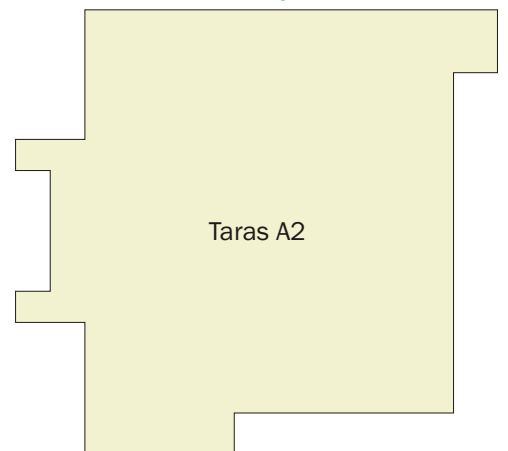




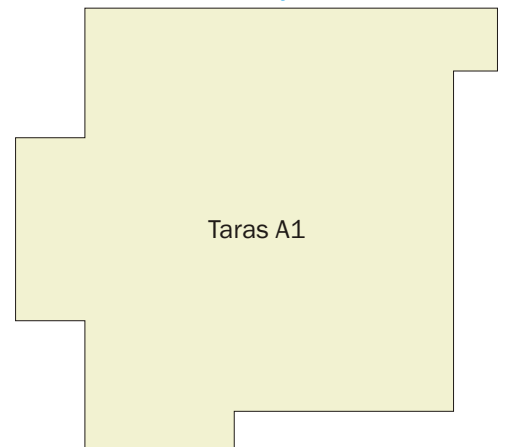
*naklej na tekturę

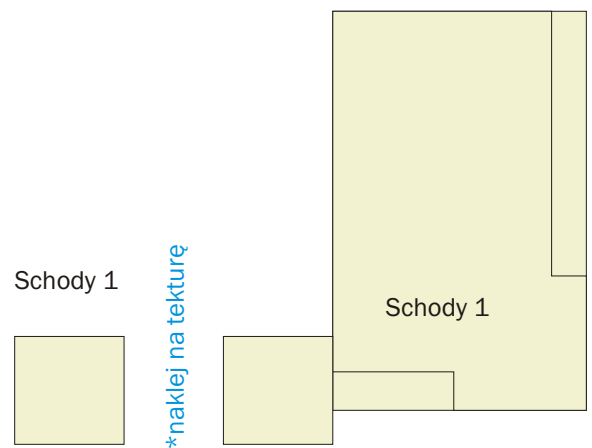
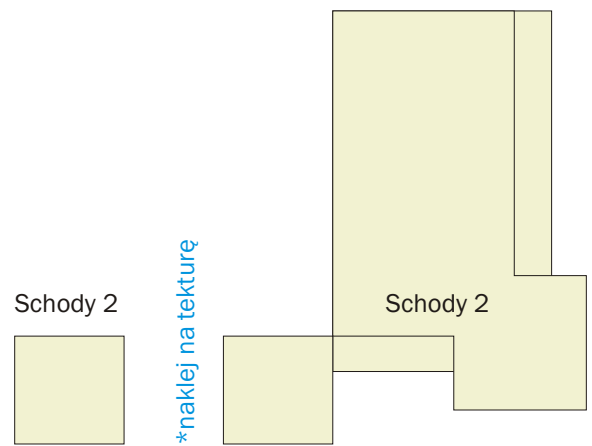
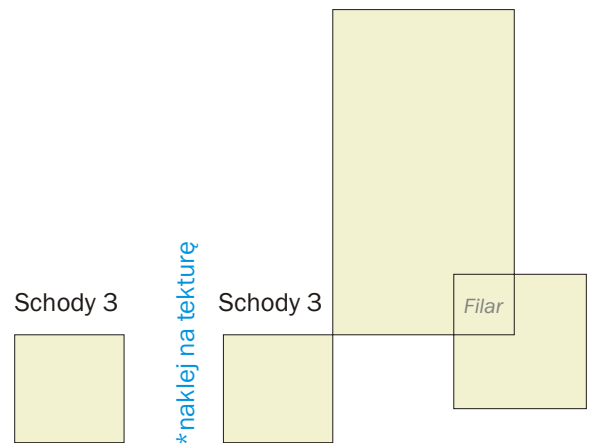
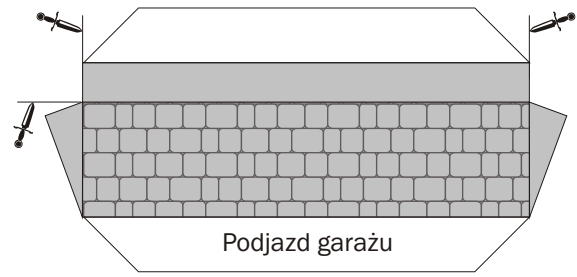
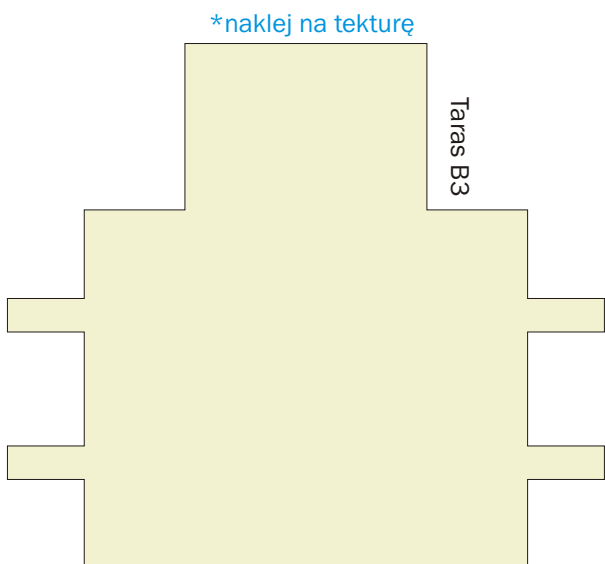
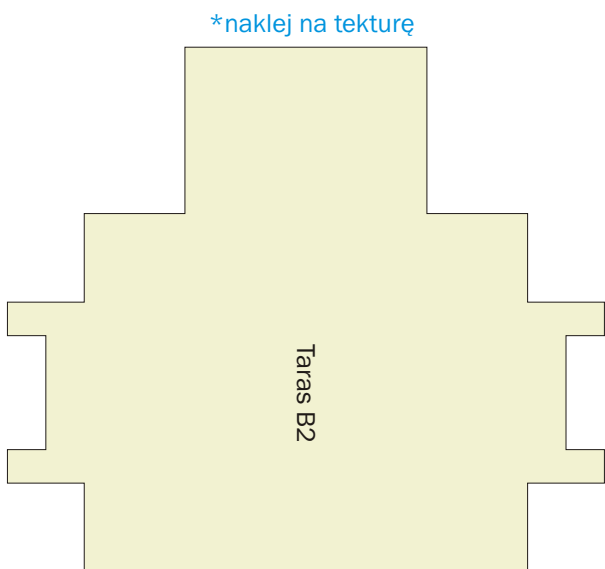
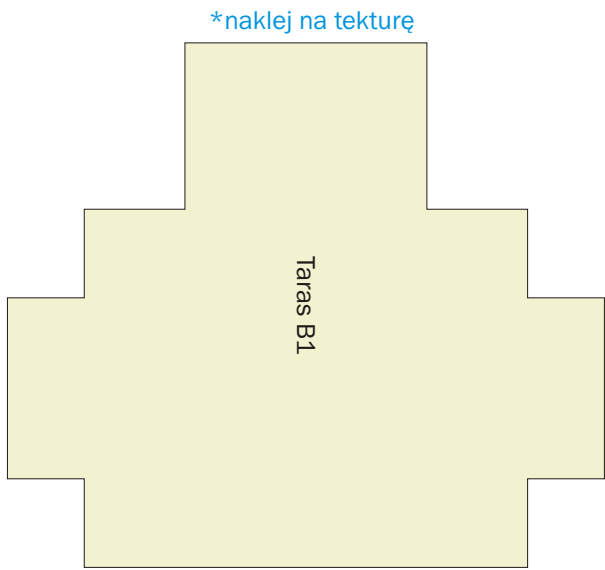


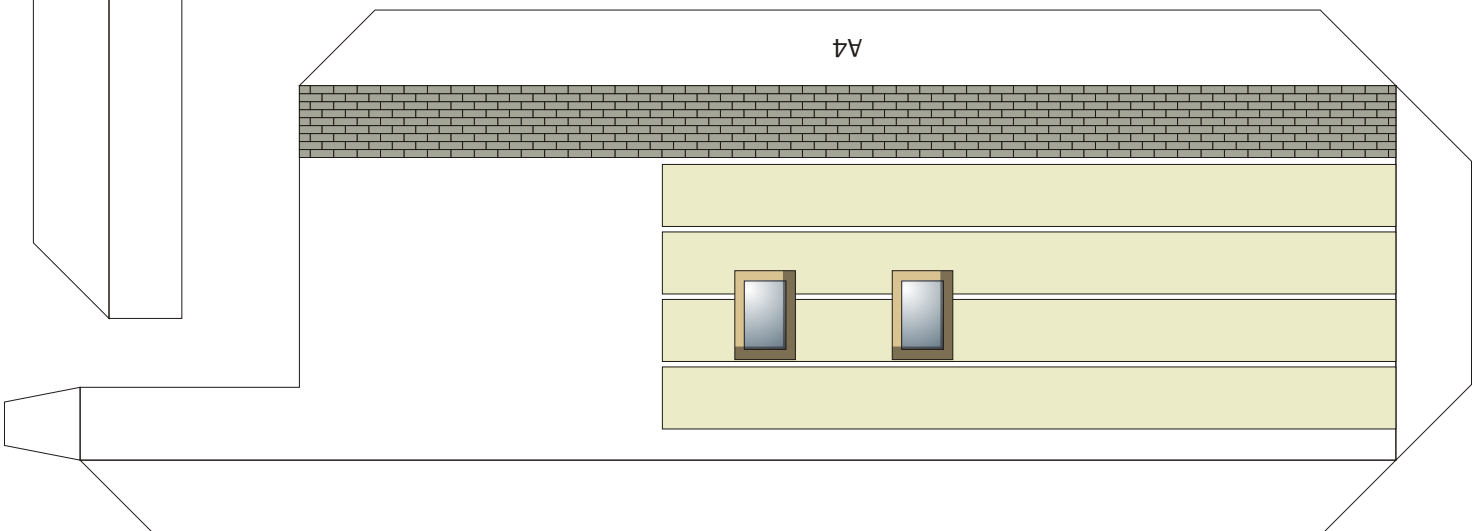
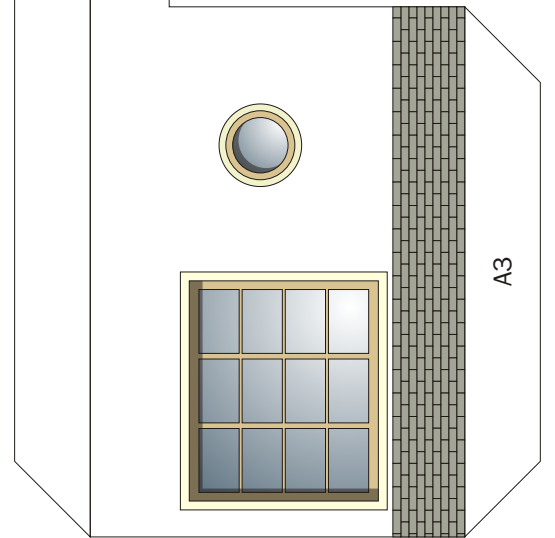
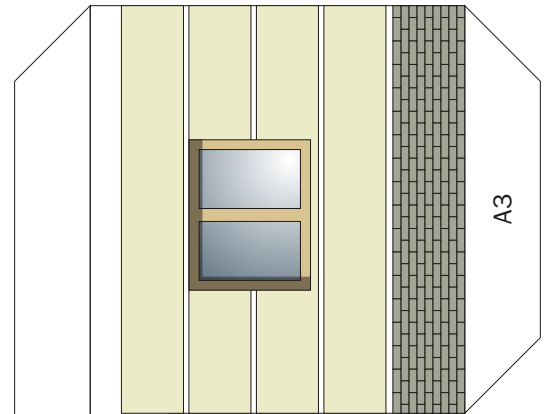
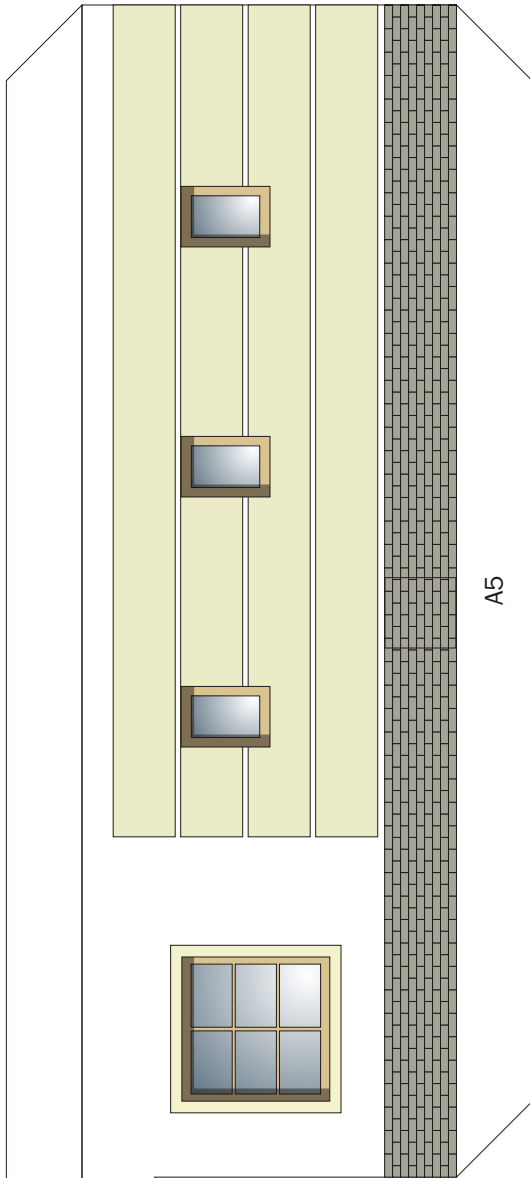
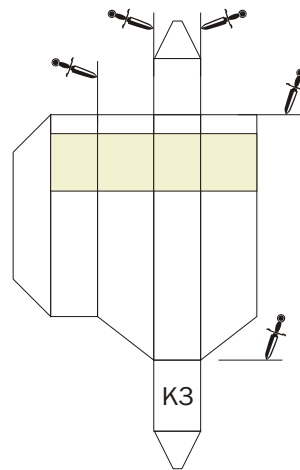
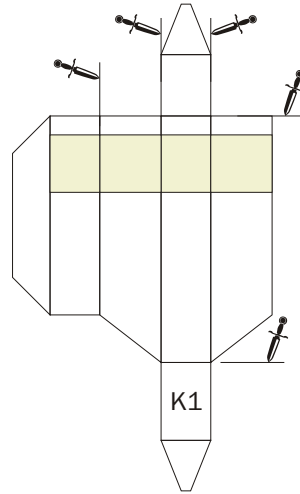
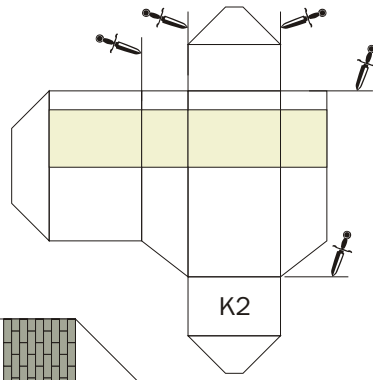
*naklej na tekturę

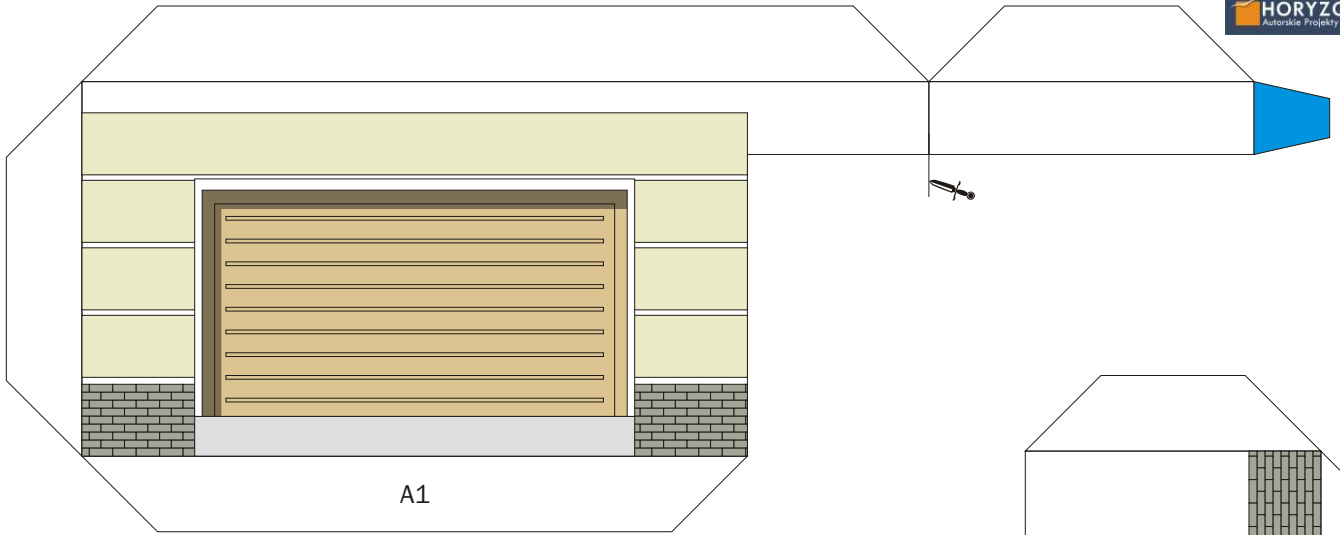


*naklej na tekturę

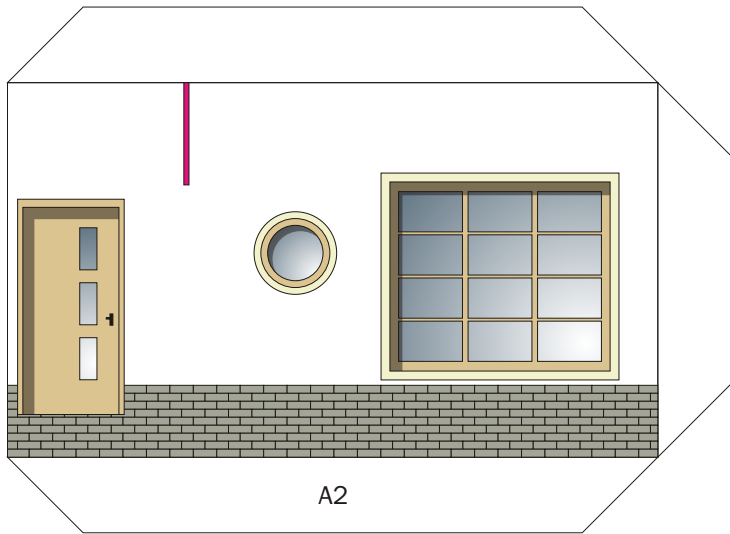






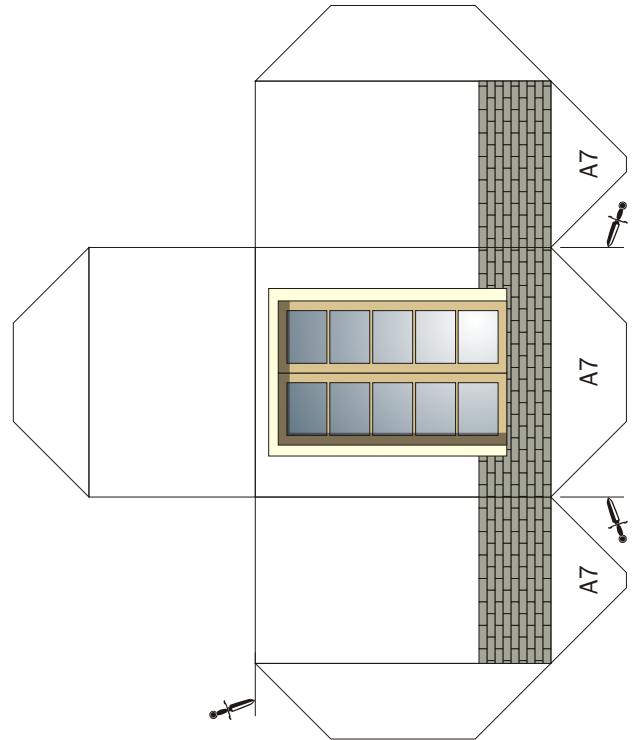


A1



A2

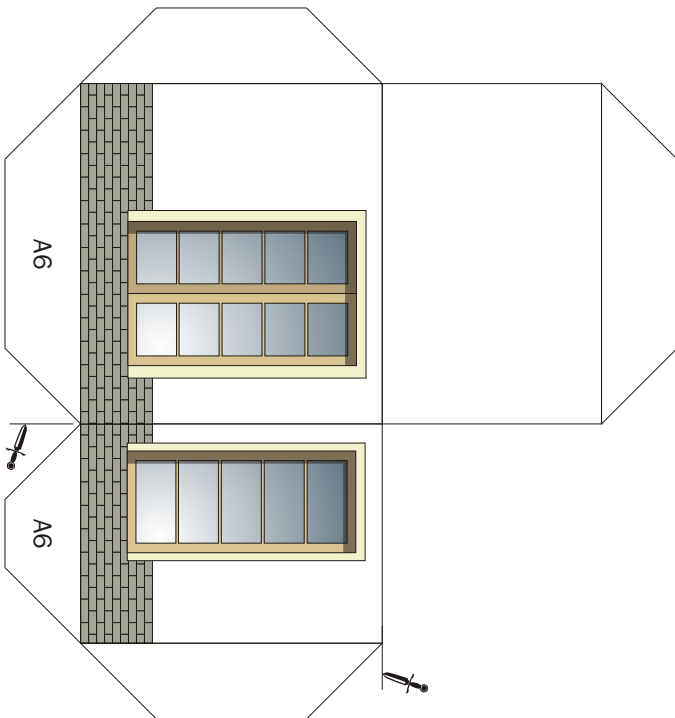
*wytnij różowy prostokąt



A7

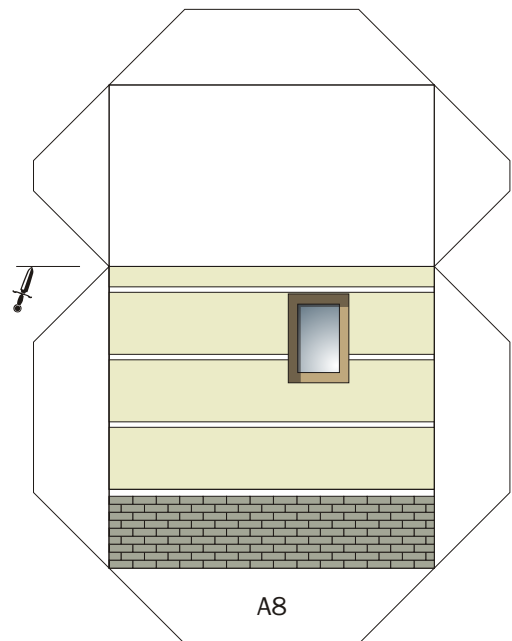
A7

A7

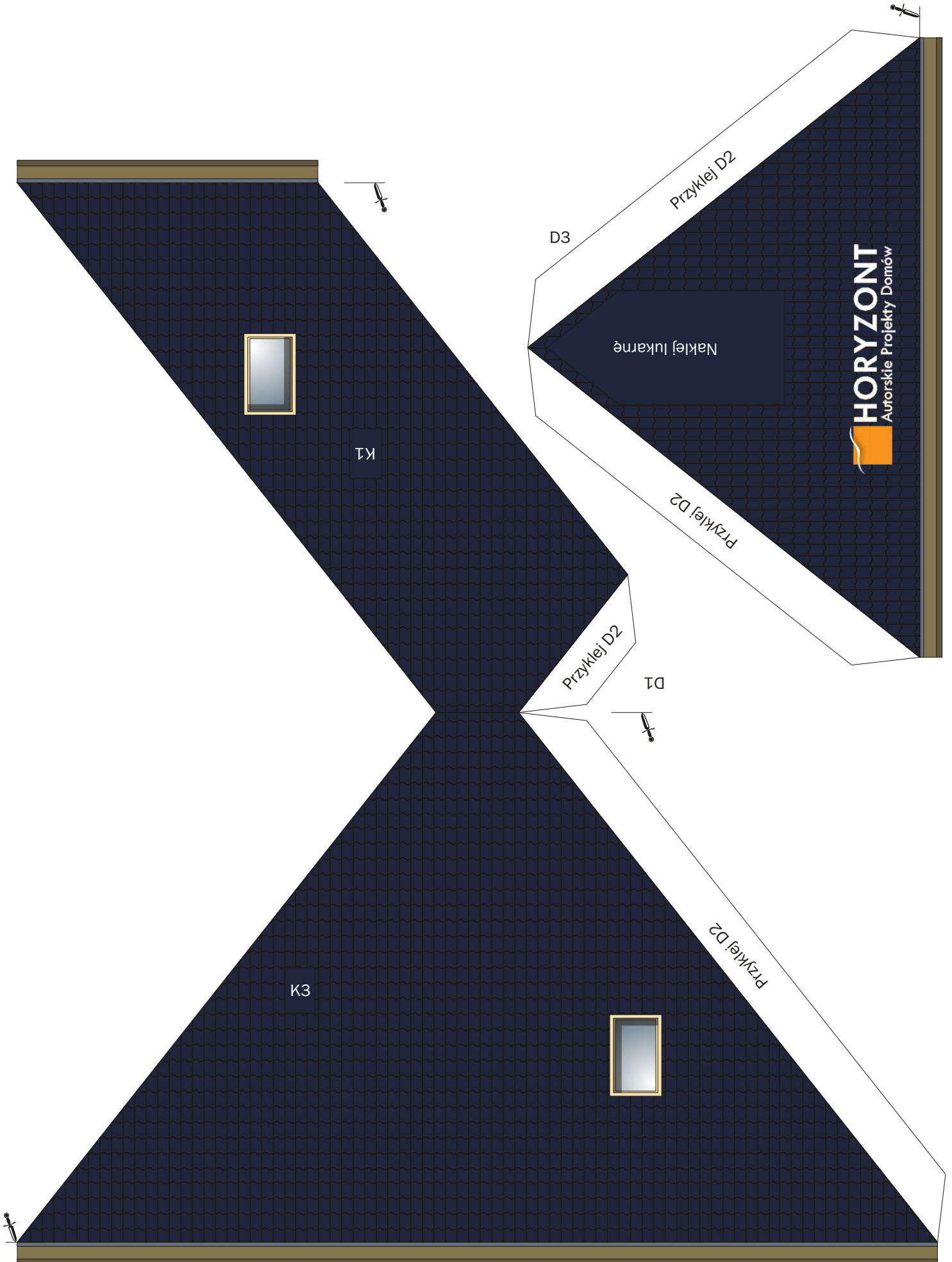


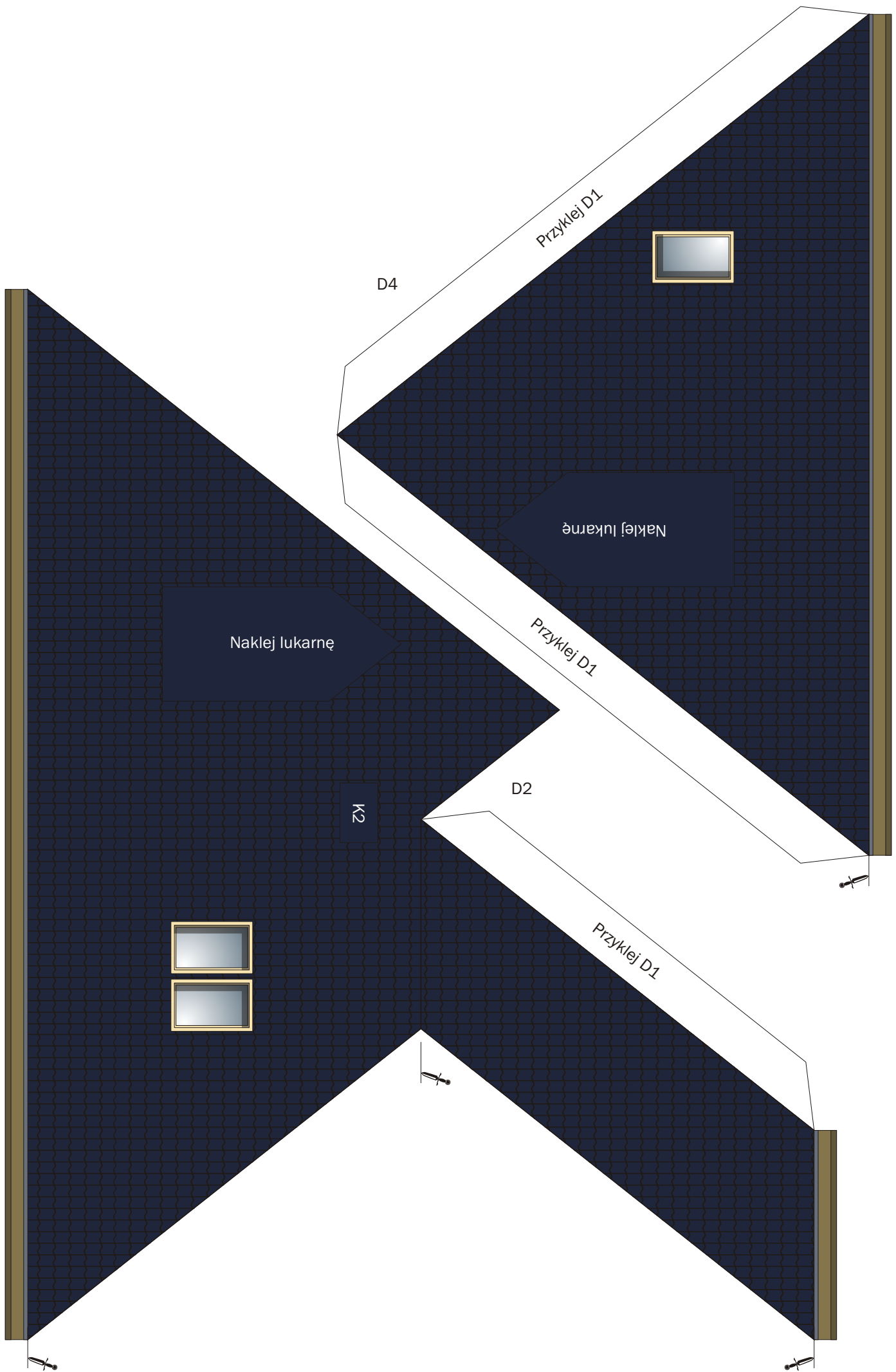
A6

A6



A8





D4

Przyklej D1



Naklej lukarnę

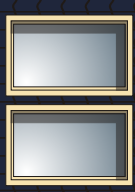
Naklej lukarnę

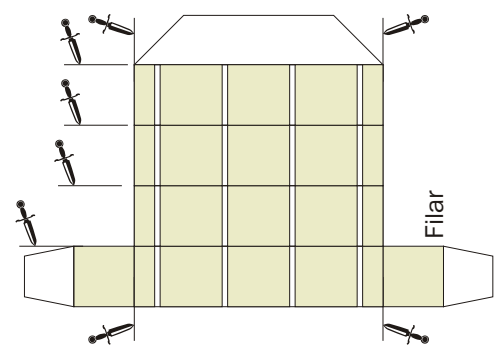
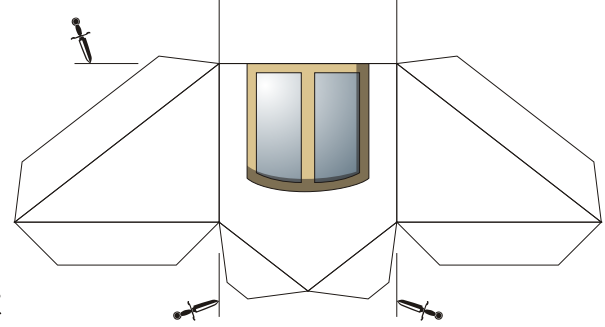
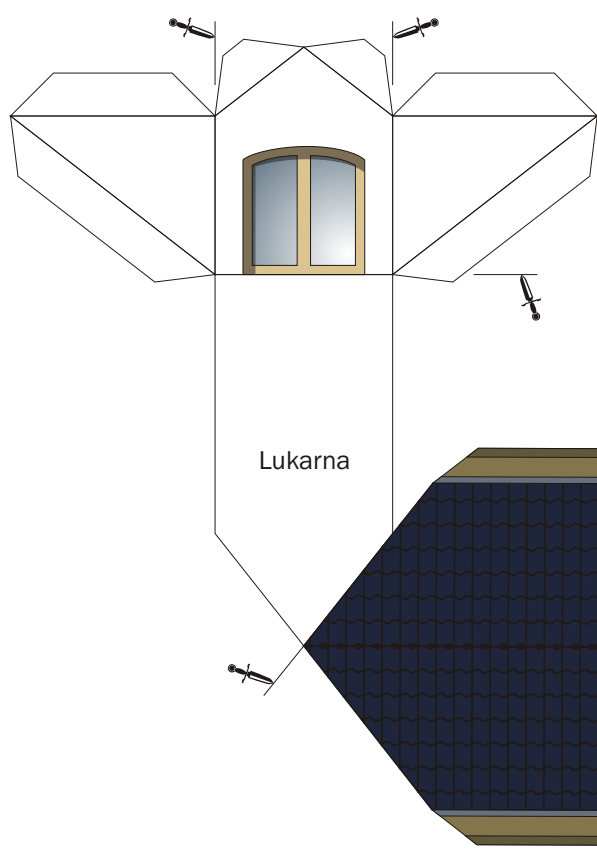
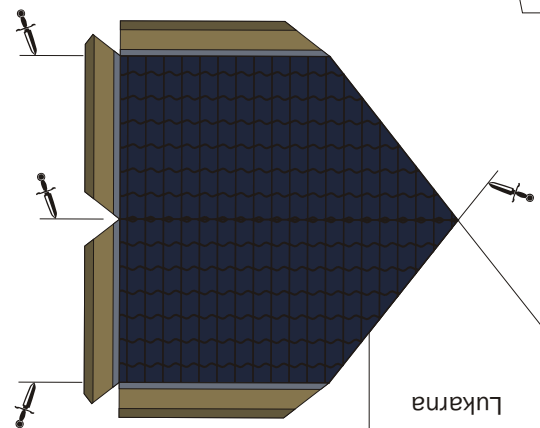
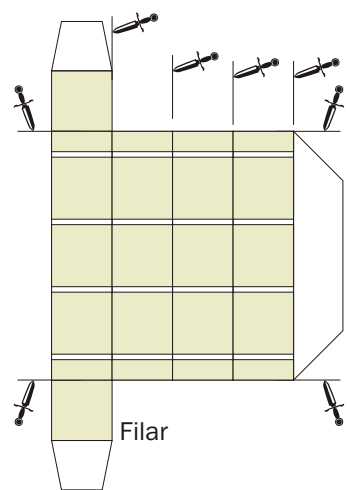
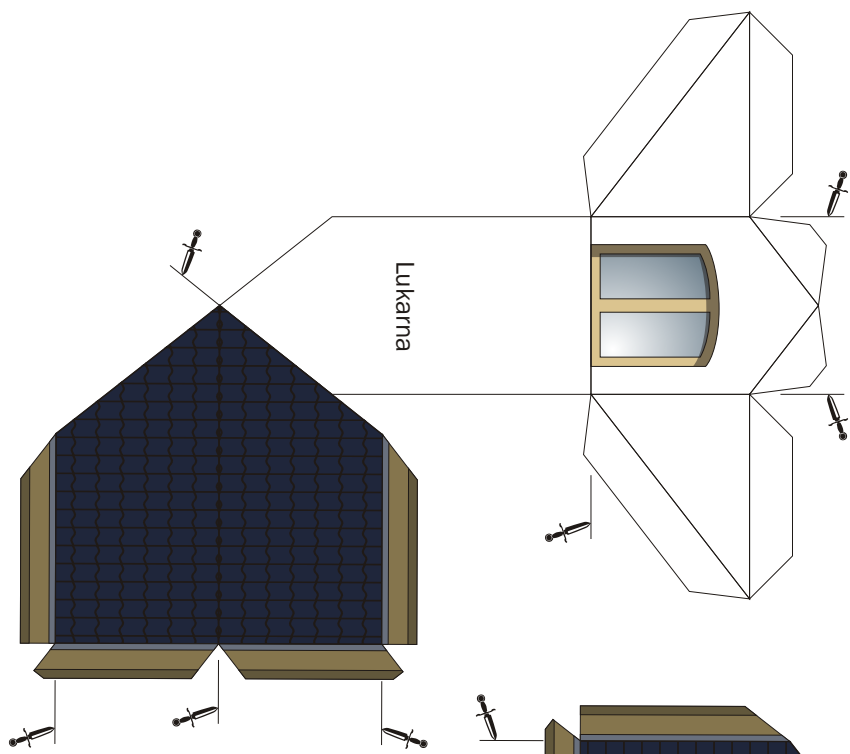
Przyklej D1

K2

D2

Przyklej D1





*wydrukuj na zwyklym papierze

Okleina tarasów oraz schodów

