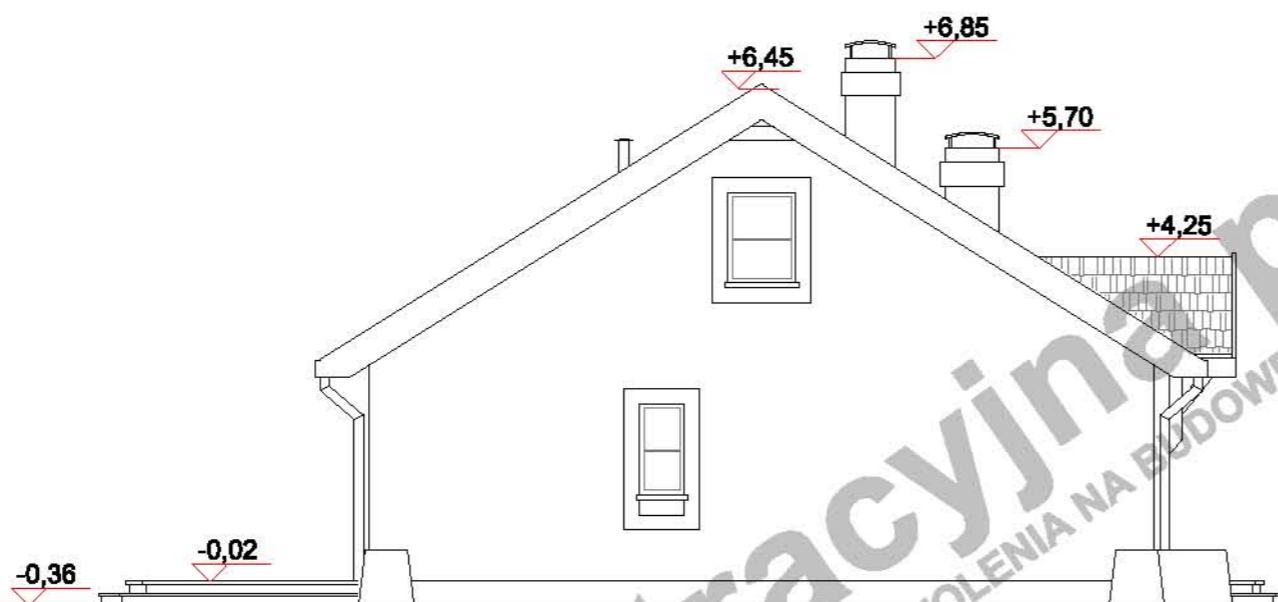


0 1 2 3 4 5 6 7 8 9 10m

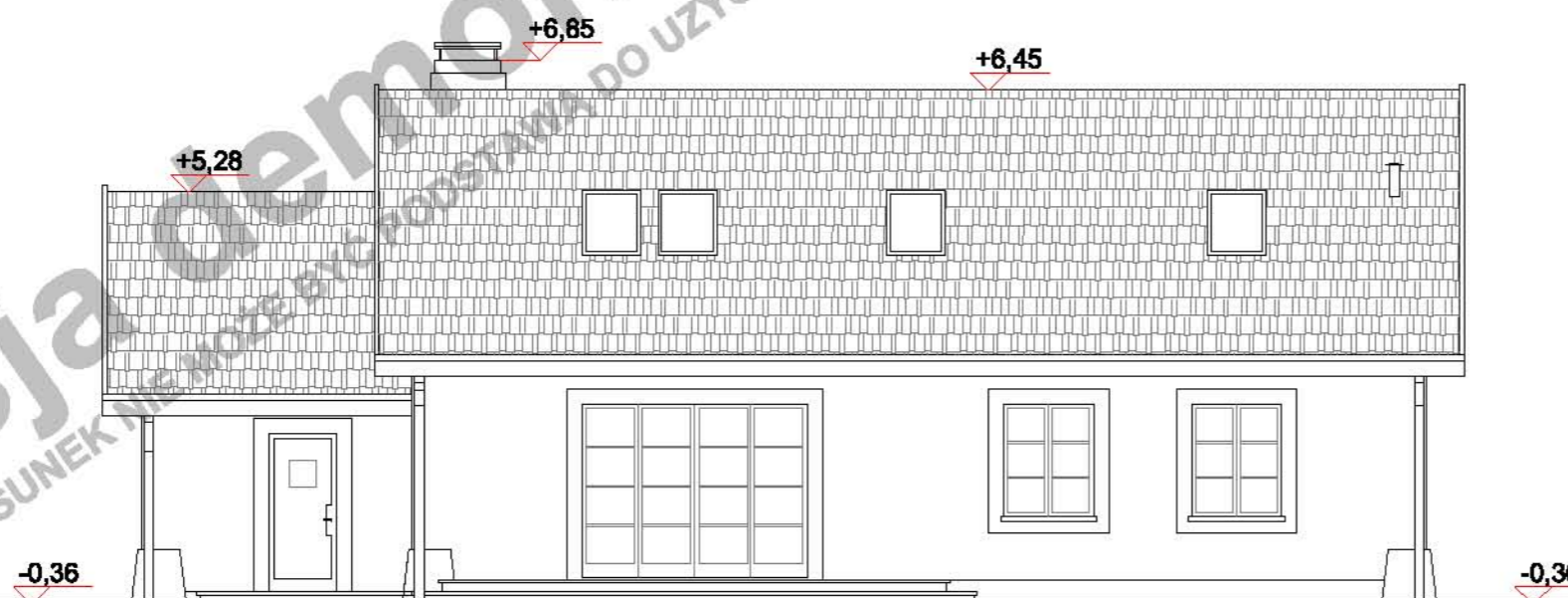
(przy skali 1:100 1m na zamieszczonej obok podziałce odpowiada 1cm)

Niniejsze opracowanie projektu prezentowane jest w celu przedstawienia układu funkcjonalnego budynku, podstawowych wymiarów pomieszczeń oraz wybranych rozwiązań konstrukcyjnych i techniczno - materiałowych. Opracowanie projektu traktować należy wyłącznie poglądowo. Opracowanie to nie może stanowić podstawy do realizacji budynku ani uzyskania pozwolenia na budowę.

PROJEKT **AZALIA C**  
WARIANT PODSTAWOWY  
**ELEWACJE**  
autor Artur Mazurski  
kontakt tel. 0 604 989 023 / 071 782 50 80  
artur@domnahoryzoncie.pl  
biuro@domnahoryzoncie.pl



ELEWACJA BOCZNA



ELEWACJA OGRODOWA

0 1 2 3 4 5 6 7 8 9 10m

(przy skali 1:100 1m na zamieszczonej obok podziałce odpowiada 1cm)

Niniejsze opracowanie projektu prezentowane jest w celu przedstawienia układu funkcjonalnego budynku, podstawowych wymiarów pomieszczeń oraz wybranych rozwiązań konstrukcyjnych i techniczno - materiałowych. Opracowanie projektu traktować należy wyłącznie poglądowo. Opracowanie to nie może stanowić podstawy do realizacji budynku ani uzyskania pozwolenia na budowę.

autor

kontakt

PROJEKT

**AZALIA C**  
WARIANT PODSTAWOWY

**ELEWACJE**

Artur Mazurski

tel. 0 604 989 023 / 071 782 50 80

[artur@domnahoryzoncie.pl](mailto:artur@domnahoryzoncie.pl)

[biuro@domnahoryzoncie.pl](mailto:biuro@domnahoryzoncie.pl)

POWIERZCHNIA UŻYTK. PARTERU	107,40m <sup>2</sup>
POWIERZCHNIA UŻYTK. PODDASZA	47,30m <sup>2</sup>
powierzchnia podłogi poddasza	106,47m <sup>2</sup>
POWIERZCHNIA UŻYTK. BUDYNKU	154,70m <sup>2</sup>

**UWAGA!**

Powierzchnia użytk. poddasza jest to suma 100% pow. do wysokości min 220cm i 50% pow. od wysokości 220cm do 140cm. Powierzchnia poniżej 140cm nie jest wliczana do powierzchni użytkowej.

P.U. .... POWIERZCHNIA UŻYTK. PODDASZA  
P.P. .... POWIERZCHNIA PODŁOGI

pomieszczenie z symbolem (\*) nie są wliczane do pow. użytkowej

POW. ZABUDOWY BUDYNKU	167,70m <sup>2</sup>
POW. ZABUDOWY OGÓLEM	208,50m <sup>2</sup>
(budynek + tarasy, podjazd do garażu)	

POW. CAŁKOWITA BUDYNKU	274,17m <sup>2</sup>
KUBATURA NETTO BUDYNKU	622,00m <sup>3</sup>
POWIERZCHNIA DACHU	228,00m <sup>2</sup>

**TECHNOLOGIA**

**PARTER:**

ściany zewn. nośne	YTONG 24cm + STYROPIAN 12cm
ściany wewn. nośne	SILKA gr.24,0 cm
ściany działowe	SILKA gr.12,0cm
stropy	GĘSTOŻEBROWY TERIVA I gr.24,0cm

**PODDASZE:**

ściany zewnętrzne	YTONG 24cm + STYROPIAN 12cm
ściany działowe	G-K NA RUSZCIE gr.12,0 cm
	WEWNĄRZ WEŁNA MINERALNA
stropy	LEKKI DREWNIANY, PODWIESZANY DO KONSTRUKCJI WIĘZBY gr.24,0 cm

**WIĘZBA DACHOWA:**

ILOŚĆ DREWNA KONSTR - KLASA C30	7,249m <sup>3</sup>
Główne elementy konstrukcyjne o przekrojach:	
MURLATY	14x14 cm
SŁUPY	12x12 cm
KROKIEW	8x18 cm i 6,3x14 cm
KROKIEW KOSZOWE	6,3x14 cm
PŁATWIE	16x20 cm i 12x16 cm

PROJEKT

**AZALIA C**

WARIANT PODSTAWOWY

**PARTER**

autor

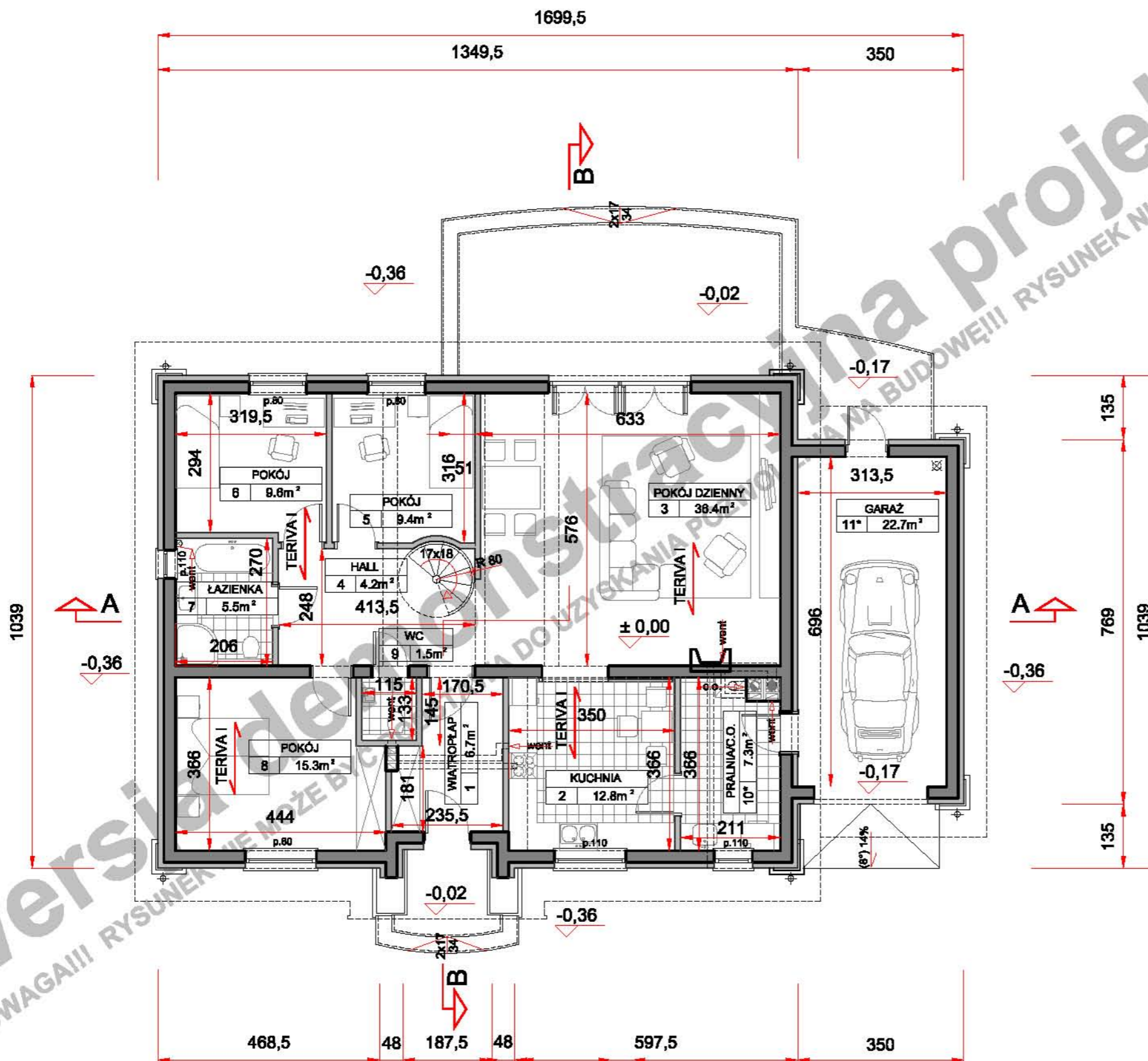
Artur Mazurski

kontakt

tel. 0 604 989 023 / 071 782 50 80

artur@domnahoryzoncie.pl

biuro@domnahoryzoncie.pl



0 1 2 3 4 5 6 7 8 9 10m

(przy skali 1:100 1m na zamieszczonej obok podziałce odpowiada 1cm)

Niniejsze opracowanie projektu prezentowane jest w celu przedstawienia układu funkcjonalnego budynku, podstawowych wymiarów pomieszczeń oraz wybranych rozwiązań konstrukcyjnych i techniczno - materiałowych. Opracowanie projektu traktować należy wyłącznie poglądowo. Opracowanie to nie może stanowić podstawy do realizacji budynku ani uzyskania pozwolenia na budowę.

POWIERZCHNIA UŻYTK. PARTERU .....	107,40m <sup>2</sup>
POWIERZCHNIA UŻYTK. PODDASZA .....	47,30m <sup>2</sup>
powierzchnia podłogi poddasza .....	106,47m <sup>2</sup>
POWIERZCHNIA UŻYTK. BUDYNKU .....	154,70m <sup>2</sup>

**UWAGA!**

Powierzchnia użytk. poddasza jest to suma 100% pow. do wysokości min 220cm i 50% pow. od wysokości 220cm do 140cm. Powierzchnia ponad 140cm nie jest wliczana do powierzchni użytkowej.

P.U. .... POWIERZCHNIA UŻYTK. PODDASZA  
P.P. .... POWIERZCHNIA PODŁOGI

pomieszczenie z symbolem (\*) nie są wliczane do pow. użytkowej

POW. ZABUDOWY BUDYNKU .....	167,70m <sup>2</sup>
POW. ZABUDOWY OGÓŁEM .....	208,50m <sup>2</sup>
(budynek + tarasy, podjazd do garażu)	

POW. CAŁKOWITA BUDYNKU .....	274,17m <sup>2</sup>
KUBATURA NETTO BUDYNKU .....	622,00m <sup>3</sup>
POWIERZCHNIA DACHU .....	228,00m <sup>2</sup>

**TECHNOLOGIA**

**PARTER:**

ściany zewn. nośne	YTONG 24cm + STYROPIAN 12cm
ściany wewn. nośne	SILKA gr.24,0 cm
ściany działowe	SILKA gr.12,0cm
stropy	GĘSTOŻEBROWY TERIVA I gr.24,0cm

**PODDASZE:**

ściany zewnętrzne	YTONG 24cm + STYROPIAN 12cm
ściany działowe	G-K NA RUSZCIE gr.12,0 cm
	WEWNĄRZ WEŁNA MINERALNA
stropy	LEKKI DREWNIANY, PODWIESZANY DO KONSTRUKCJI WIĘZBY gr.24,0 cm

**WIĘZBA DACHOWA:**

ILOŚĆ DREWNA KONSTR - KLASA C30 .....	7,249m <sup>3</sup>
Główne elementy konstrukcyjne o przekrojach:	
MURLATY .....	14x14 cm
SŁUPY .....	12x12 cm
KROKWIE .....	8x18 cm i 6,3x14 cm
KROKWIE KOSZOWE .....	6,3x14 cm
PŁATWIE .....	16x20 cm i 12x16 cm

PROJEKT

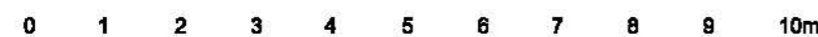
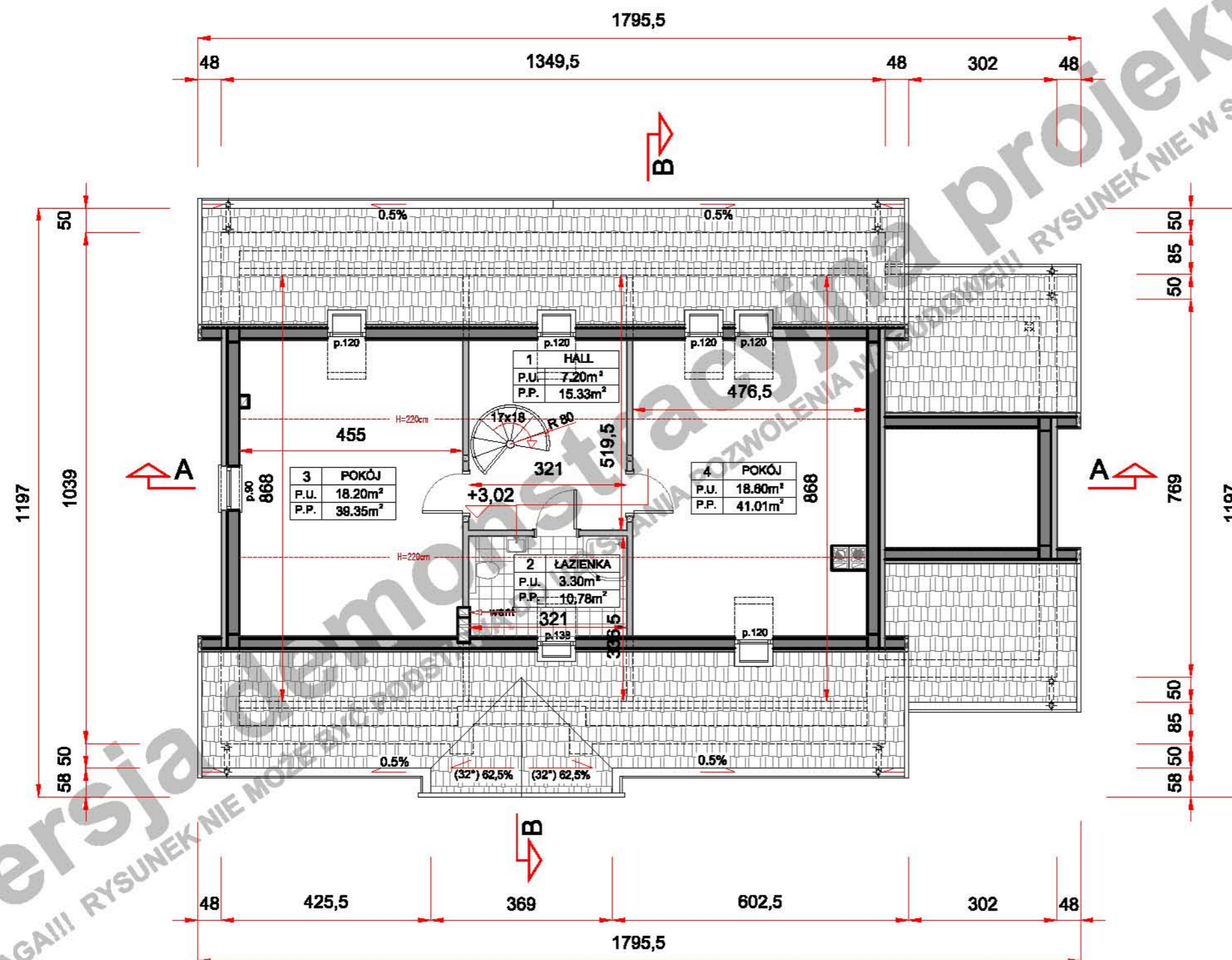
**AZALIA C**

WARIANT PODSTAWOWY

**PODDASZE**

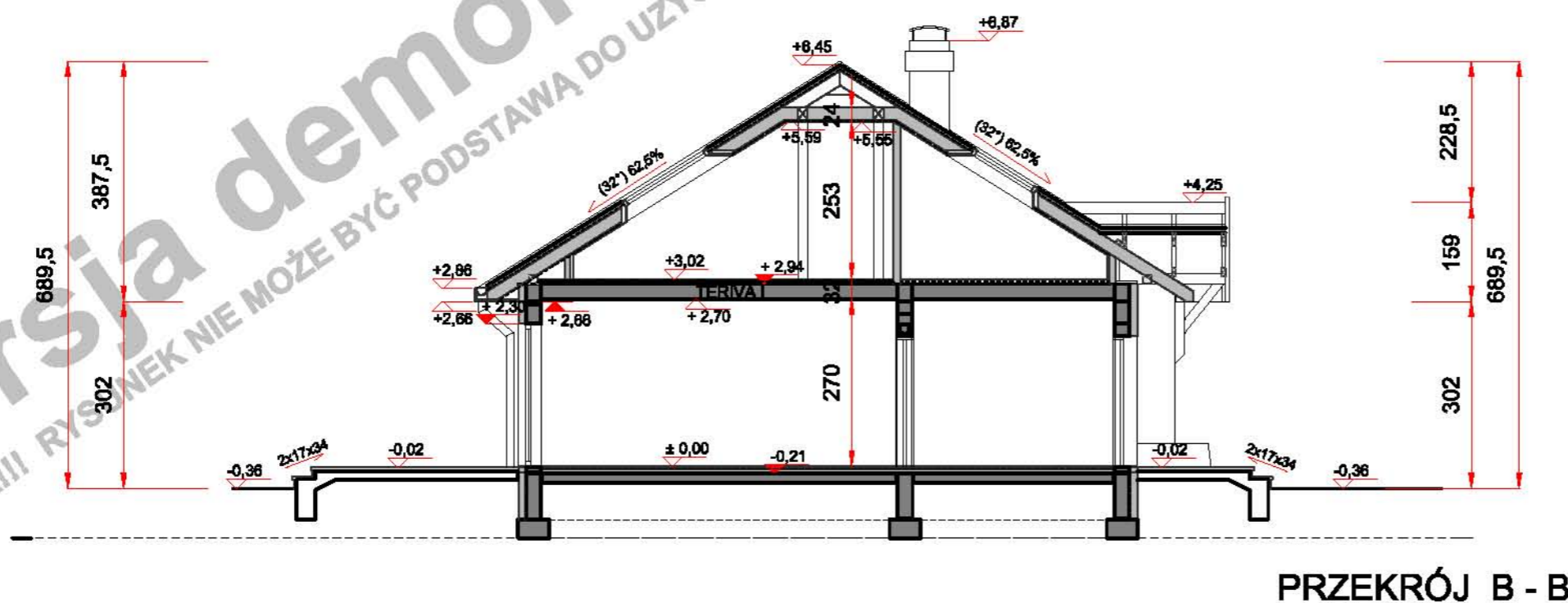
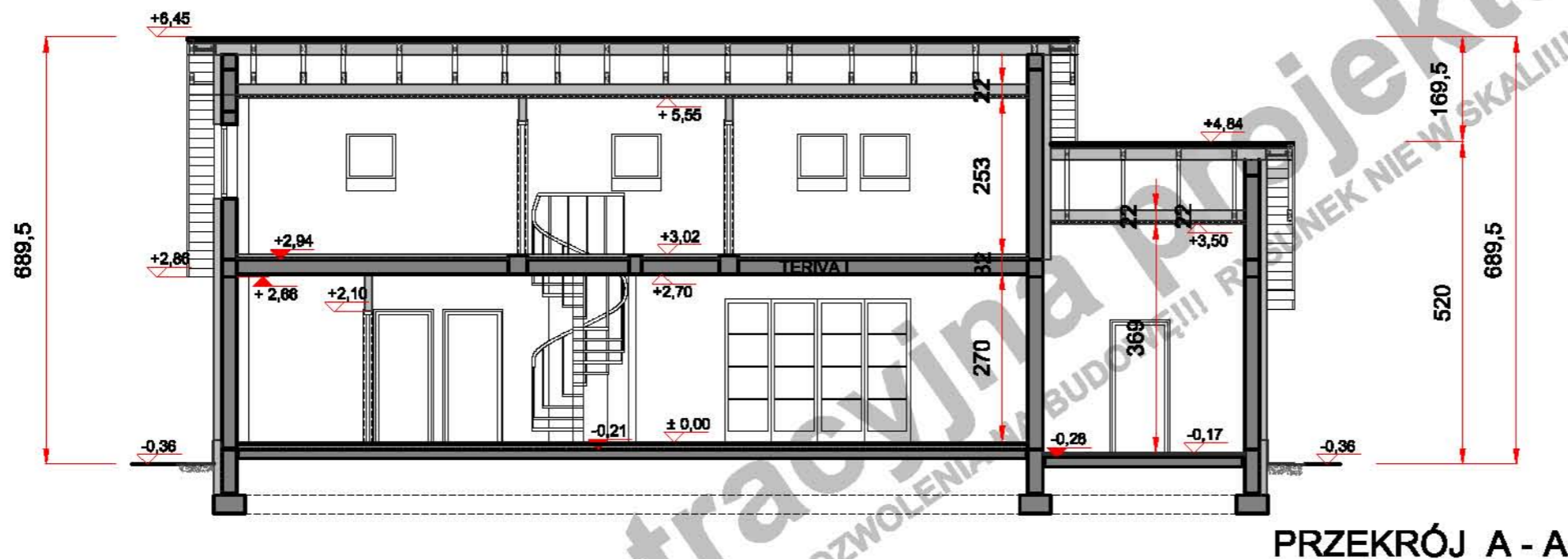
autor Artur Mazurski

kontakt tel. 0 604 989 023 / 071 782 50 80  
artur@domnahoryzoncie.pl  
biuro@domnahoryzoncie.pl



(przy skali 1:100 1m na zamieszczonej obok podziałce odpowiada 1cm)

Niniejsze opracowanie projektu prezentowane jest w celu przedstawienia układu funkcjonalnego budynku, podstawowych wymiarów pomieszczeń oraz wybranych rozwiązań konstrukcyjnych i techniczno - materiałowych. Opracowanie projektu traktować należy wyłącznie poglądowo. Opracowanie to nie może stanowić podstawy do realizacji budynku ani uzyskania pozwolenia na budowę.



0 1 2 3 4 5 6 7 8 9 10m

(przy skali 1:100 1m na zamieszczonej obok podziałce odpowiada 1cm)

Niniejsze opracowanie projektu prezentowane jest w celu przedstawienia układu funkcjonalnego budynku, podstawowych wymiarów pomieszczeń oraz wybranych rozwiązań konstrukcyjnych i techniczno - materiałowych. Opracowanie projektu traktować należy wyłącznie poglądowo. Opracowanie to nie może stanowić podstawy do realizacji budynku ani uzyskania pozwolenia na budowę.

wersja demonstracyjna projektu wersja demonstracyjna projektu wersja demonstracyjna projektu wersja demonstracyjna projektu wersja demonstracyjna projektu wersja demonstracyjna projektu wersja demonstracyjna projektu wersja demonstracyjna projektu

PROJEKT **AZALIA C**  
WARIANT PODSTAWOWY  
**PRZEKROJE**  
autor Artur Mazurski  
kontakt tel. 0 604 989 023 / 071 782 50 80  
artur@domnahoryzoncie.pl  
biuro@domnahoryzoncie.pl