

0 1 2 3 4 5 6 7 8 9 10m

(przy skali 1:100 1m na zamieszczonej obok podziałce odpowiada 1cm)

Niniejsze opracowanie projektu prezentowane jest w celu przedstawienia układu funkcjonalnego budynku, podstawowych wymiarów pomieszczeń oraz wybranych rozwiązań konstrukcyjnych i techniczno - materiałowych. Opracowanie projektu traktować należy wyłącznie poglądowo.

Opracowanie to nie może stanowić podstawy do realizacji budynku ani uzyskania pozwolenia na budowę.

PROJEKT

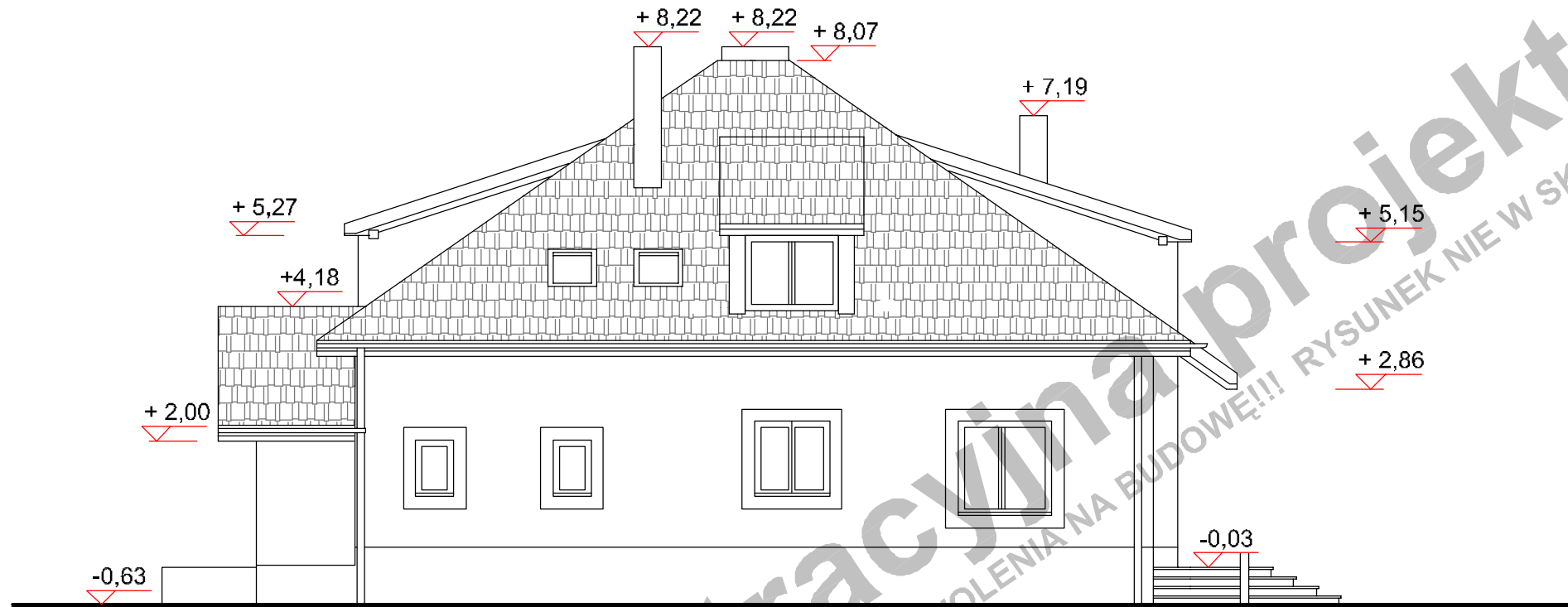
**WIERA A**  
WARIANT PODSTAWOWY  
**ELEWACJE**

autor

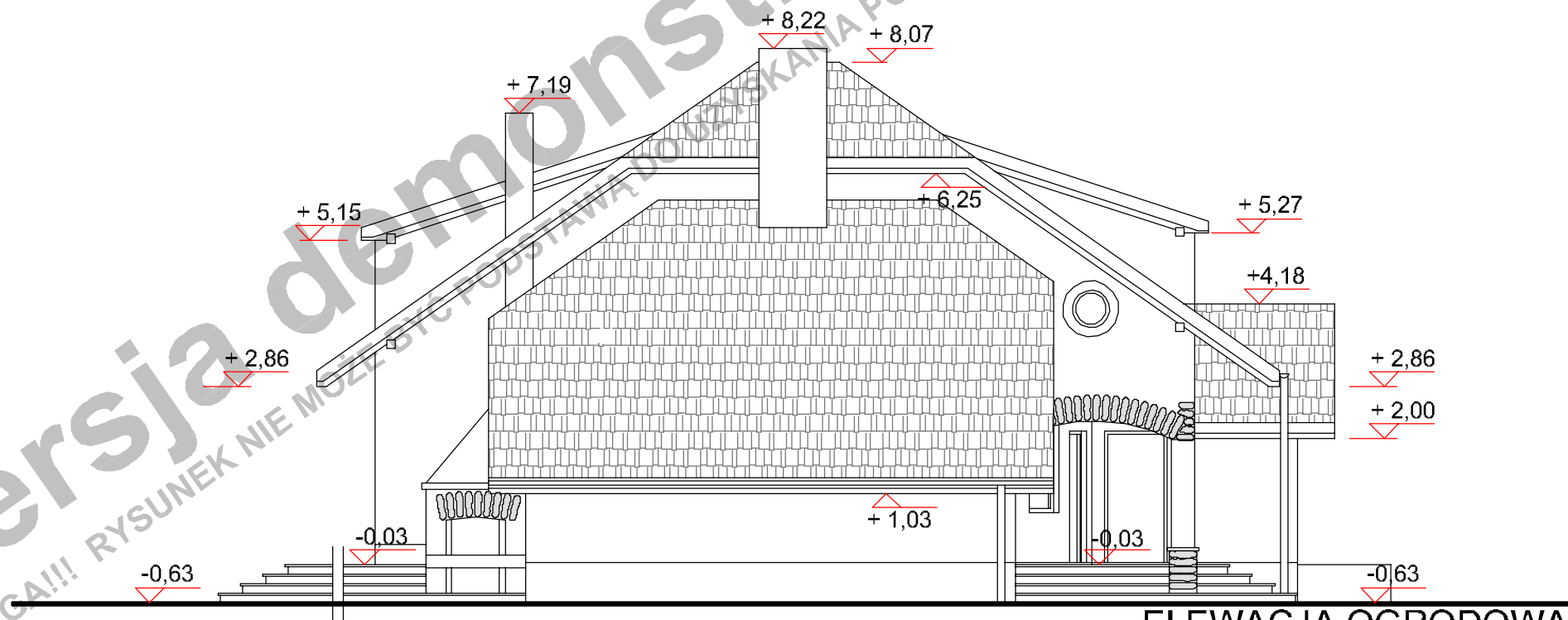
Dominik A. Łukawski

kontakt

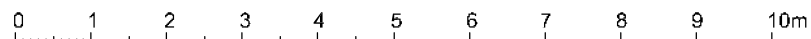
tel. 0 606 620 453 / 071 782 50 80  
dominik@domnahoryzoncie.pl  
biuro@domnahoryzoncie.pl



ELEWACJA BOCZNA



ELEWACJA OGRODOWA



(przy skali 1:100 1m na zamieszczonej obok podziałce odpowiada 1cm)

Niniejsze opracowanie projektu prezentowane jest w celu przedstawienia układu funkcjonalnego budynku, podstawowych wymiarów pomieszczeń oraz wybranych rozwiązań konstrukcyjnych i techniczno - materiałowych. Opracowanie projektu traktować należy wyłącznie poglądowo. Opracowanie to nie może stanowić podstawy do realizacji budynku ani uzyskania pozwolenia na budowę.

PROJEKT

**WIERA A**  
WARIANT PODSTAWOWY  
**ELEWACJE**

autor

Dominik A. Łukawski

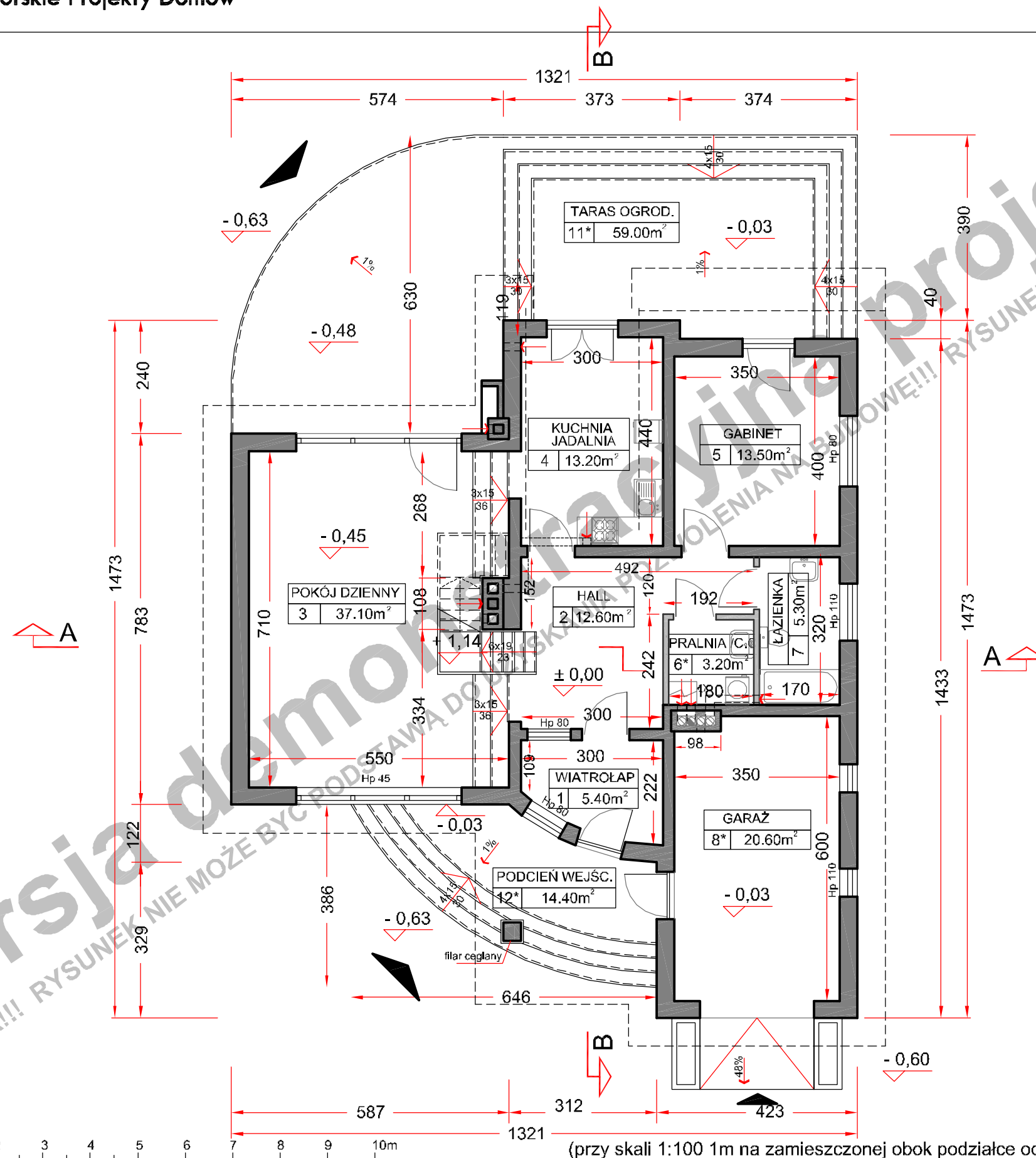
kontakt

tel. 0 606 620 453 / 071 782 50 80  
dominik@domnahoryzoncie.pl  
biuro@domnahoryzoncie.pl

wersja demonstracyjna projektu

wersja demonstracyjna projektu

Wersja demonstracyjna projektu  
UWAGA!!! RYSUNEK NIE MOŻE BYĆ PODSTAWĄ DO UZYSKANIA POZWOLENIA NA BUDOWĘ!!! RYSUNEK NIE W SKALI!!!



POWIERZCHNIA UŻYTK. PARTERU	90,30m <sup>2</sup>
POWIERZCHNIA UŻYTK. PODDASZA	53,80m <sup>2</sup>
powierzchnia podłogi poddasza	98,80m <sup>2</sup>
POWIERZCHNIA UŻYTK. BUDYNKU	144,10m <sup>2</sup>

**UWAGA!**  
Powierzchnia użytk. poddasza jest to suma 100% pow. do wysokości mln 220cm i 50% pow. od wysokość 220cm do 140cm. Powierzchnia poniżej 140cm nie jest wliczana do powierzchni użytkowej.  
P.U. .... POWIERZCHNIA UŻYTK. PODDASZA  
P.P. .... POWIERZCHNIA PODŁOGI  
pomieszczenie z symbolem (\*) nie są wliczane do pow. użytkowej

POW. ZABUDOWY BUDYNKU	148,80m <sup>2</sup>
POW. ZABUDOWY OGÓŁEM (budynek + tarasy, podjazd do garażu)	217,00m <sup>2</sup>
POW. CAŁKOWITA BUDYNKU	240,60m <sup>2</sup>
KUBATURA NETTO BUDYNKU	480,00m <sup>3</sup>
POWIERZCHNIA DACHU	235,00m <sup>2</sup>

**TECHNOLOGIA**

**PARTER:**

ściany zewn. nośne	YTONG	gr. 36,5 cm
ściany wewn. nośne	YTONG	gr. 24,0 cm
ściany działowe	CEGLA DZIURAWKA	gr. 12,0cm
stropy	GĘSTOŻEBROWY TERIVA	gr. 24,0cm

**PODDASZE:**

ściany zewnętrzne	YTONG	gr. 36,5 cm
ściany działowe	G-K NA RUSZCIE WEWNĄRZ WEŁNA MINERALNA	gr. 12,0 cm
stropy	LEKKI DREWNIANY, PODWIESZANY DO KONSTRUKCJI WIĘŻBY	gr. 24,0 cm

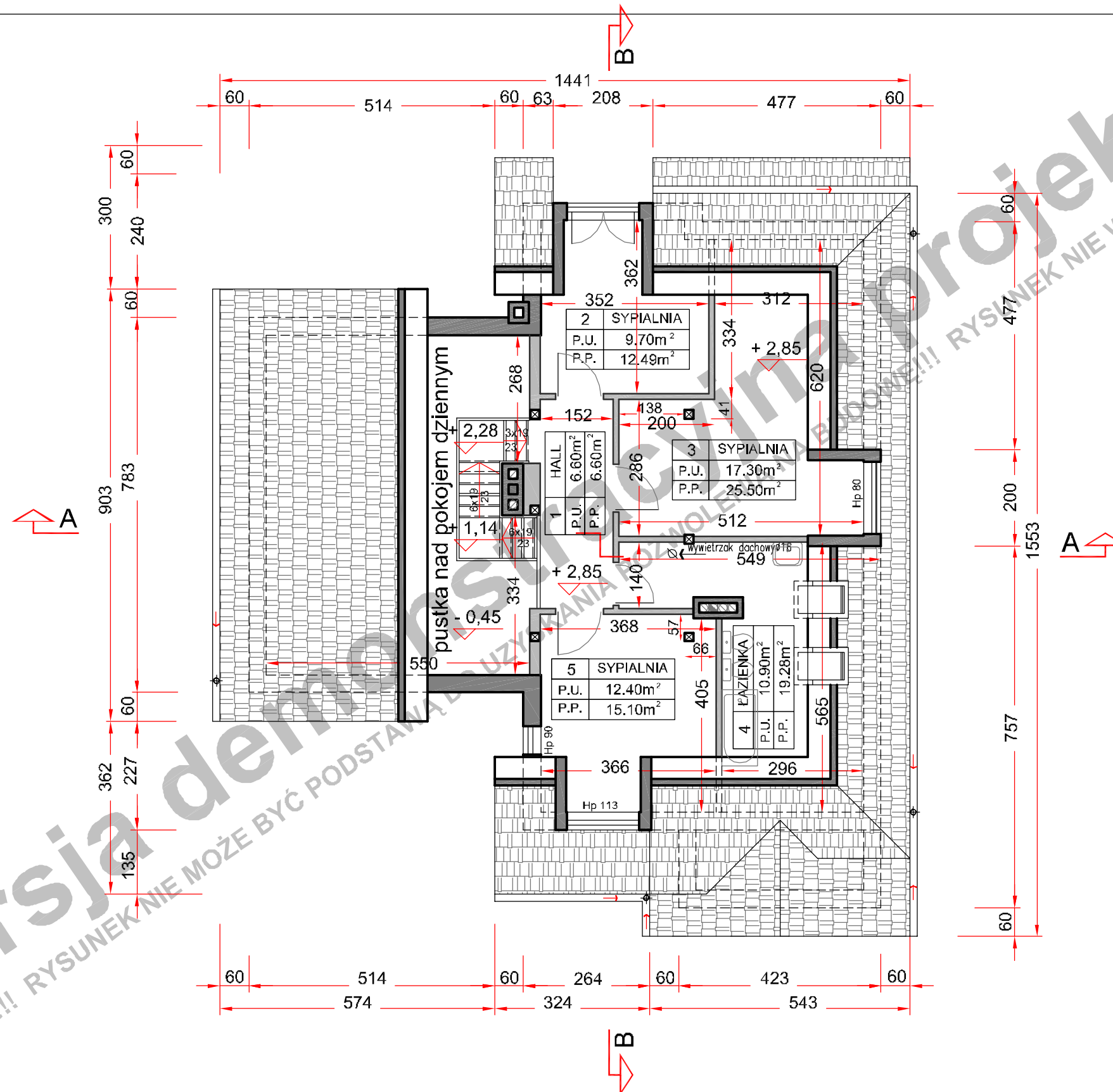
**WIĘŻBA DACHOWA:**

ILOŚĆ DREWNA KONSTR. - KLASA C30	15,418m <sup>3</sup>
Główne elementy konstrukcyjne o przekrojach:	
MURŁATY	16x16 cm
SŁUPY	16x16 cm
KROKIEW	8x20 cm
KROKIEW NAROŻNA	24x28 cm i 16x26 cm
MIECZE	10x10cm
PLATWIE	16x26 cm i 16x20cm

PROJEKT **WIERA A**  
WARIANT PODSTAWOWY  
**RZUT PARTERU**

autor Dominik A. Łukawski  
kontakt tel. 0 606 620 453 / 071 782 50 80  
dominik@domnahoryzoncie.pl  
biuro@domnahoryzoncie.pl

Niniejsze opracowanie projektu prezentowane jest w celu przedstawienia układu funkcjonalnego budynku, podstawowych wymiarów pomieszczeń oraz wybranych rozwiązań konstrukcyjnych i techniczno - materiałowych. Opracowanie projektu traktować należy wyłącznie poglądowo. Opracowanie to nie może stanowić podstawy do realizacji budynku ani uzyskania pozwolenia na budowę.



POWIERZCHNIA UŻYTK. PARTERU	90,30m <sup>2</sup>
POWIERZCHNIA UŻYTK. PODDASZA	53,80m <sup>2</sup>
powierzchnia podłogi poddasza	98,80m <sup>2</sup>
POWIERZCHNIA UŻYTK. BUDYNKU	144,10m <sup>2</sup>

**UWAGA!**

Powierzchnia użytk. poddasza jest to suma 100% pow. do wysokości mln 220cm i 50% pow. od wysokość 220cm do 140cm. Powierzchnia poniżej 140cm nie jest wliczana do powierzchni użytkowej.

P.U. .... POWIERZCHNIA UŻYTK. PODDASZA  
P.P. .... POWIERZCHNIA PODŁOGI

pomieszczenie z symbolem (\*) nie są wliczane do pow. użytkowej

POW. ZABUDOWY BUDYNKU	148,80m <sup>2</sup>
POW. ZABUDOWY OGÓŁEM	217,00m <sup>2</sup>
(budynek + tarasy, podjazd do garażu)	

POW. CAŁKOWITA BUDYNKU	240,60m <sup>2</sup>
KUBATURA NETTO BUDYNKU	480,00m <sup>3</sup>
POWIERZCHNIA DACHU	235,00m <sup>2</sup>

**TECHNOLOGIA**

**PARTER:**

ściany zewn. nośne	YTONG	gr. 36,5 cm
ściany wewn. nośne	YTONG	gr. 24,0 cm
ściany działowe	CEGLA DZIURAWKA	gr. 12,0cm
stropy	GĘSTOŻEBROWY TERIVA	gr. 24,0cm

**PODDASZE:**

ściany zewnętrzne	YTONG	gr. 36,5 cm
ściany działowe	G-K NA RUSZCIE	gr. 12,0 cm
	WEWNĄRZ WEŁNA MINERALNA	
stropy	LEKKI DREWNIANY, PODWIESZANY	
	DO KONSTRUKCJI WIĘŻBY	gr. 24,0 cm

**WIĘŻBA DACHOWA:**

ILOŚĆ DREWNA KONSTR. - KLASA C30	15,418m <sup>3</sup>
Główne elementy konstrukcyjne o przekrojach:	
MURŁATY	16x16 cm
SŁUPY	16x16 cm
KROKIEW	8x20 cm
KROKIEW NAROŻNA	24x28 cm i 16x26 cm
MIECZE	10x10cm
PLATWIE	16x26 cm i 16x20cm

PROJEKT

**WIERA A**  
WARIANT PODSTAWOWY  
**RZUT PODDASZA**

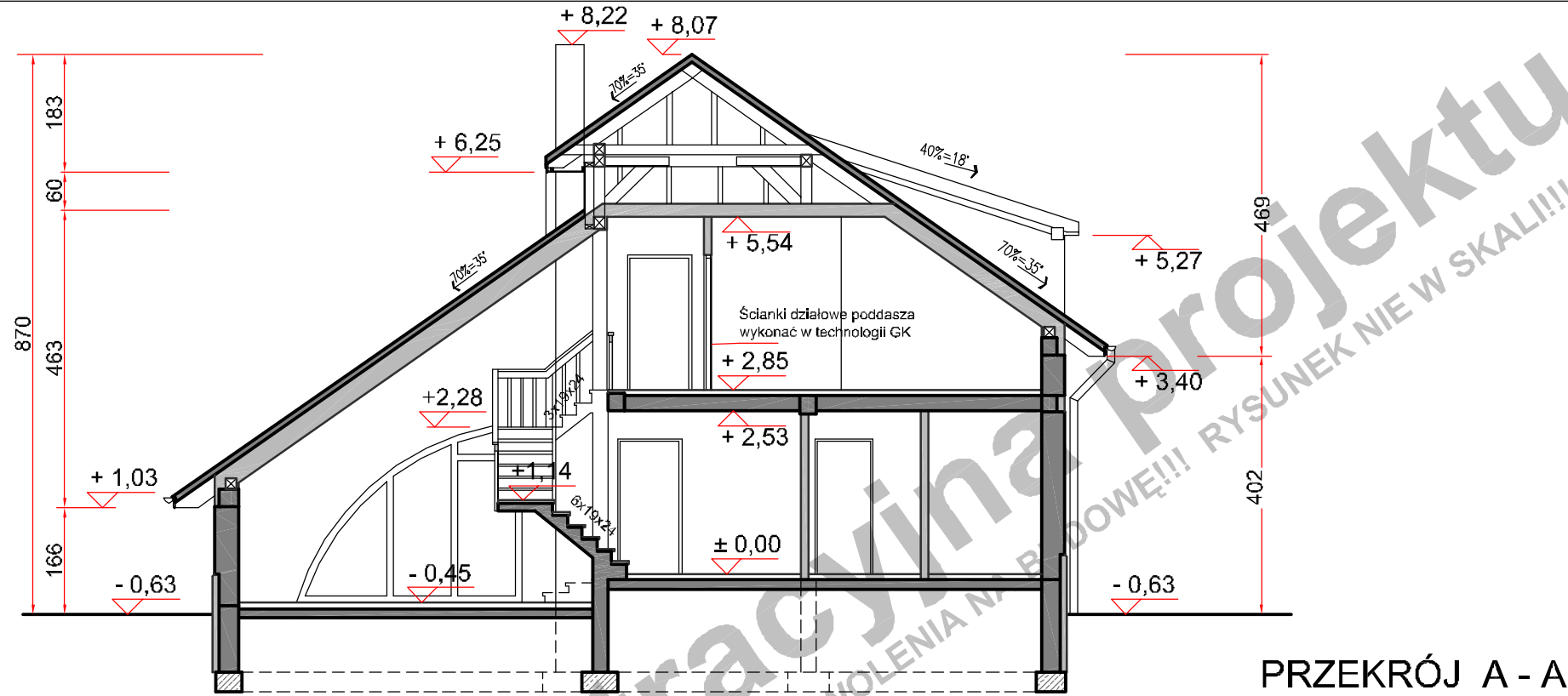
autor

Dominik A. Łukawski

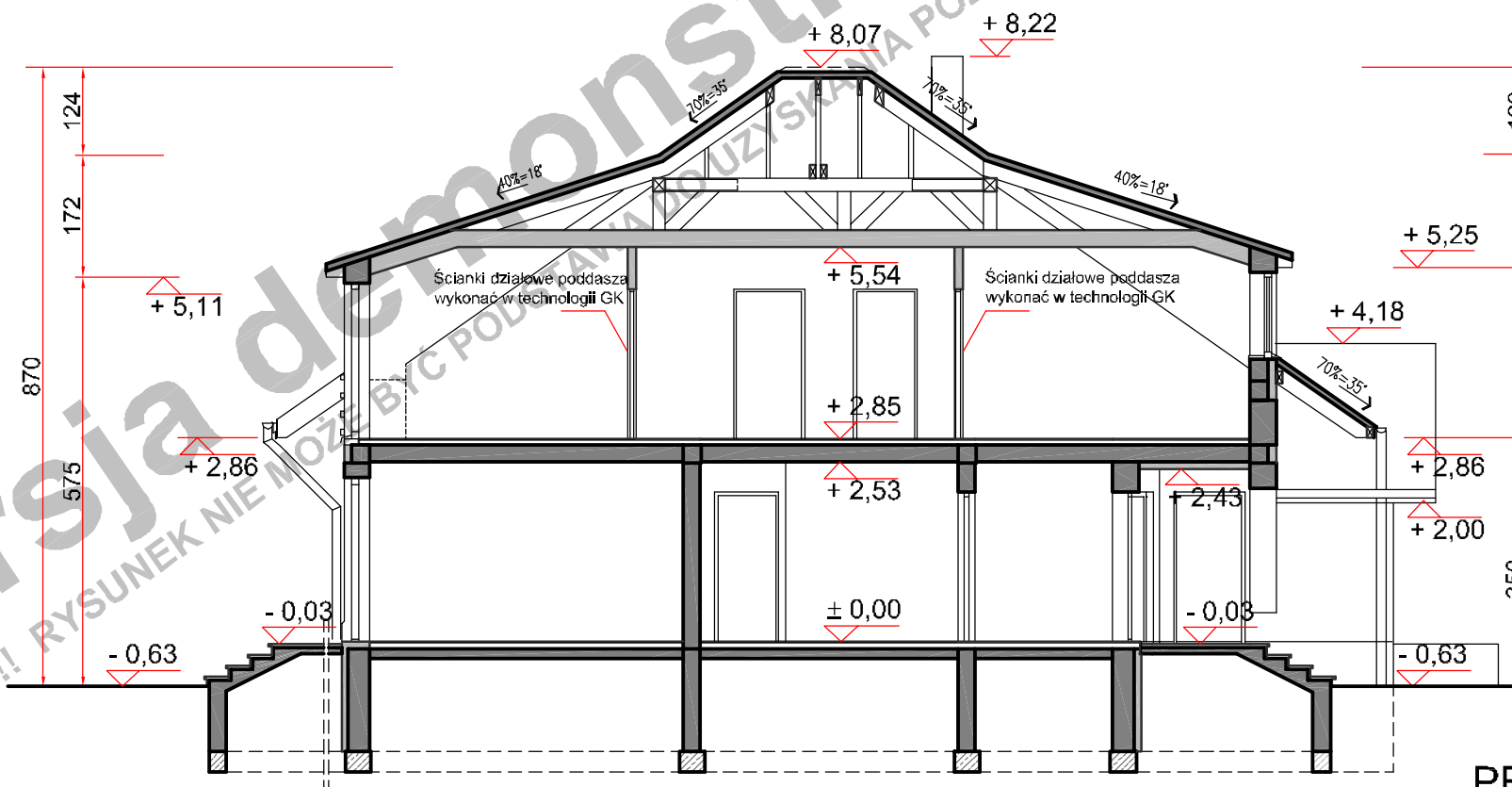
kontakt

tel. 0 606 620 453 / 071 782 50 80  
dominik@domnahoryzoncie.pl  
biuro@domnahoryzoncie.pl

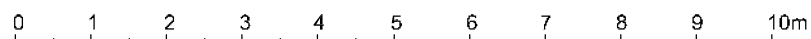
Niniejsze opracowanie projektu prezentowane jest w celu przedstawienia układu funkcjonalnego budynku, podstawowych wymiarów pomieszczeń oraz wybranych rozwiązań konstrukcyjnych i techniczno - materiałowych. Opracowanie projektu traktować należy wyłącznie poglądowo. Opracowanie to nie może stanowić podstawy do realizacji budynku ani uzyskania pozwolenia na budowę.



PRZEKRÓJ A - A



PRZEKRÓJ B - B



(przy skali 1:100 1m na zamieszczony obok podziałce odpowiada 1cm)

Niniejsze opracowanie projektu prezentowane jest w celu przedstawienia układu funkcjonalnego budynku, podstawowych wymiarów pomieszczeń oraz wybranych rozwiązań konstrukcyjnych i techniczno - materiałowych. Opracowanie projektu traktować należy wyłącznie poglądowo. Opracowanie to nie może stanowić podstawy do realizacji budynku ani uzyskania pozwolenia na budowę.

PROJEKT

**WIERA A**  
WARIANT PODSTAWOWY  
**PRZEKROJE**

autor

Dominik A. Łukawski

kontakt

tel. 0 606 620 453 / 071 782 50 80  
dominik@domnahoryzoncie.pl  
biuro@domnahoryzoncie.pl

wersja demonstracyjna projektu

wersja demonstracyjna projektu